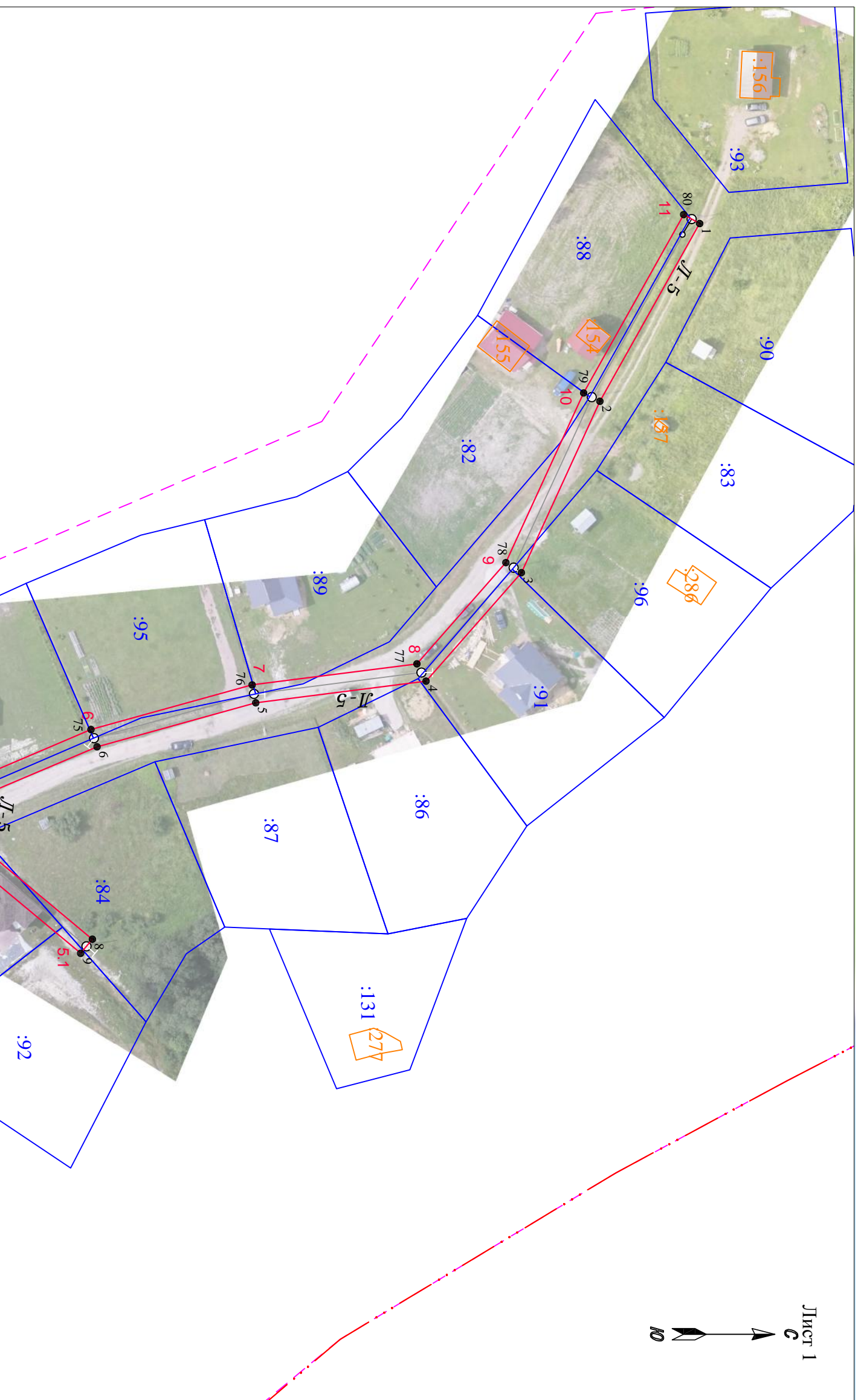


Схема расположения границ публичного сервитута  
для размещения (эксплуатации) объекта электросетевого хозяйства «ВЛ-0,4 кВ от ТП-115»  
в границах земельных участков с кадастровыми номерами : 10:07:0041001:98, 10:07:0041001:51, 10:07:0041001:67, 10:07:0041001:79, 10:07:0041001:81,  
10:07:0041001:39, 10:07:0041001:147, 10:07:0041001:94, 10:07:0041001:85, 10:07:0041001:84, 10:07:0041001:92, 10:07:0041001:95, 10:07:0041001:89,  
10:07:0041001:86, 10:07:0041001:91, 10:07:0041001:96, 10:07:0041001:82, 10:07:0041001:88,  
земли кадастрового квартала:10:07:0042811, 10:07:0041001..  
Республика Карелия, Сортавальский район



Условные обозначения:  
- проектные границы публичного сервитута

Схема расположения границ публичного сервитута  
для размещения (эксплуатации) объекта электросетевого хозяйства «ВЛ-0,4 кВ от ТП-115»

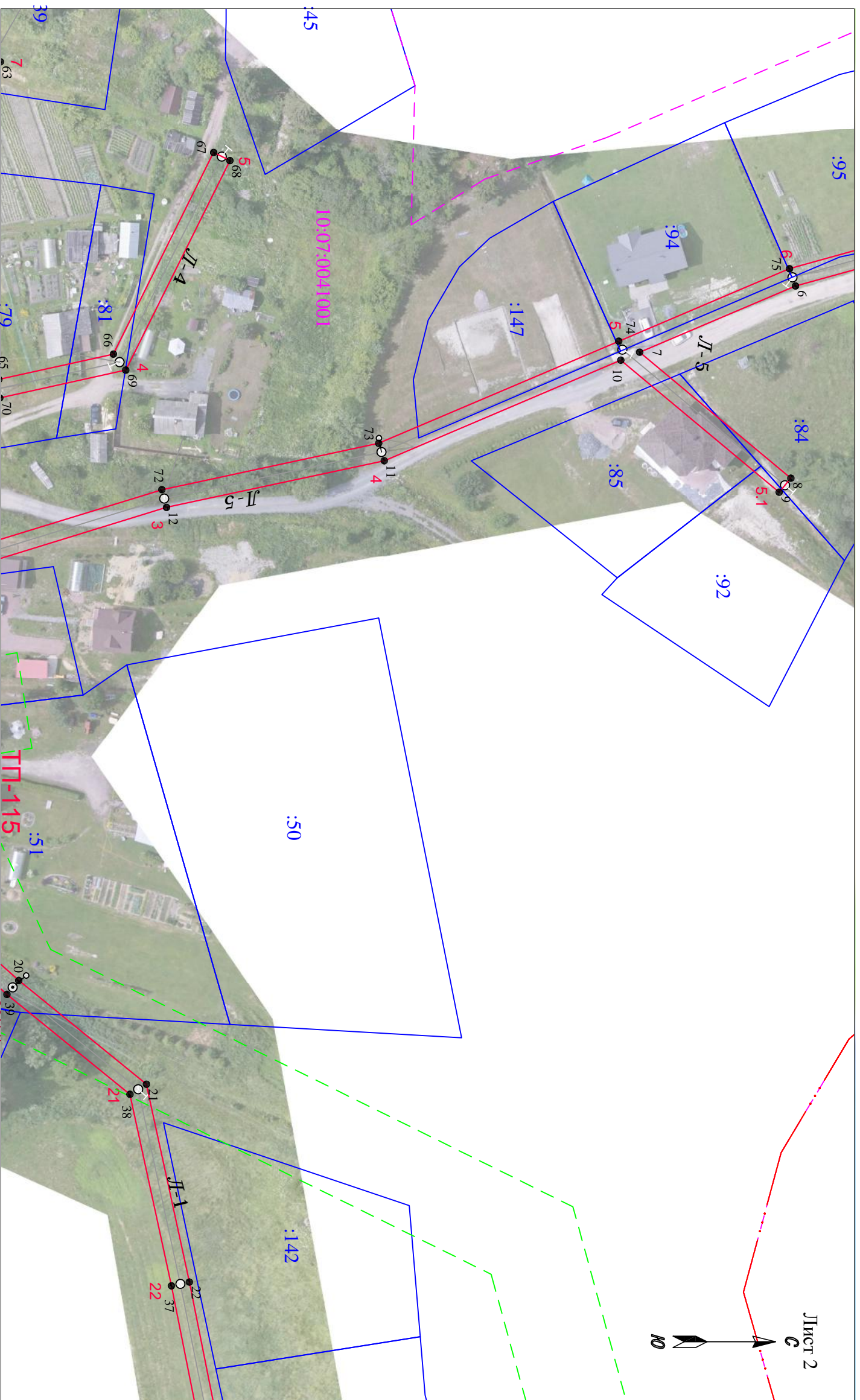


Масштаб 1 : 1000

Условные обозначения:

- проектные границы публичного сервитута
- местоположение инженерного сооружения
- 1 - обозначение характерной точки границы
- 5 - номер опоры
- - - - - граница населенного пункта, данные ЕГРН
- граница кадастрового квартала
- границы земельного участка, по сведениям ЕГРН
- ОКС, по сведениям ЕГРН
- граница зоны с особыми условиями использования территории, по сведениям ЕГРН
- 10:07:0042811 - номер кадастрового квартала
- :137 - обозначение земельного участка в кадастровом квартале, по сведениям ЕГРН
- :312 - обозначение ОКС, по сведениям ЕГРН
- 10:00-15:2 - номер зоны с особыми условиями использования территории, по сведениям ЕГРН

Схема расположения граници публичного сервитута  
для размещения (эксплуатации) объекта электросетевого хозяйства «ВЛ-0,4 кВ от ТП-115»

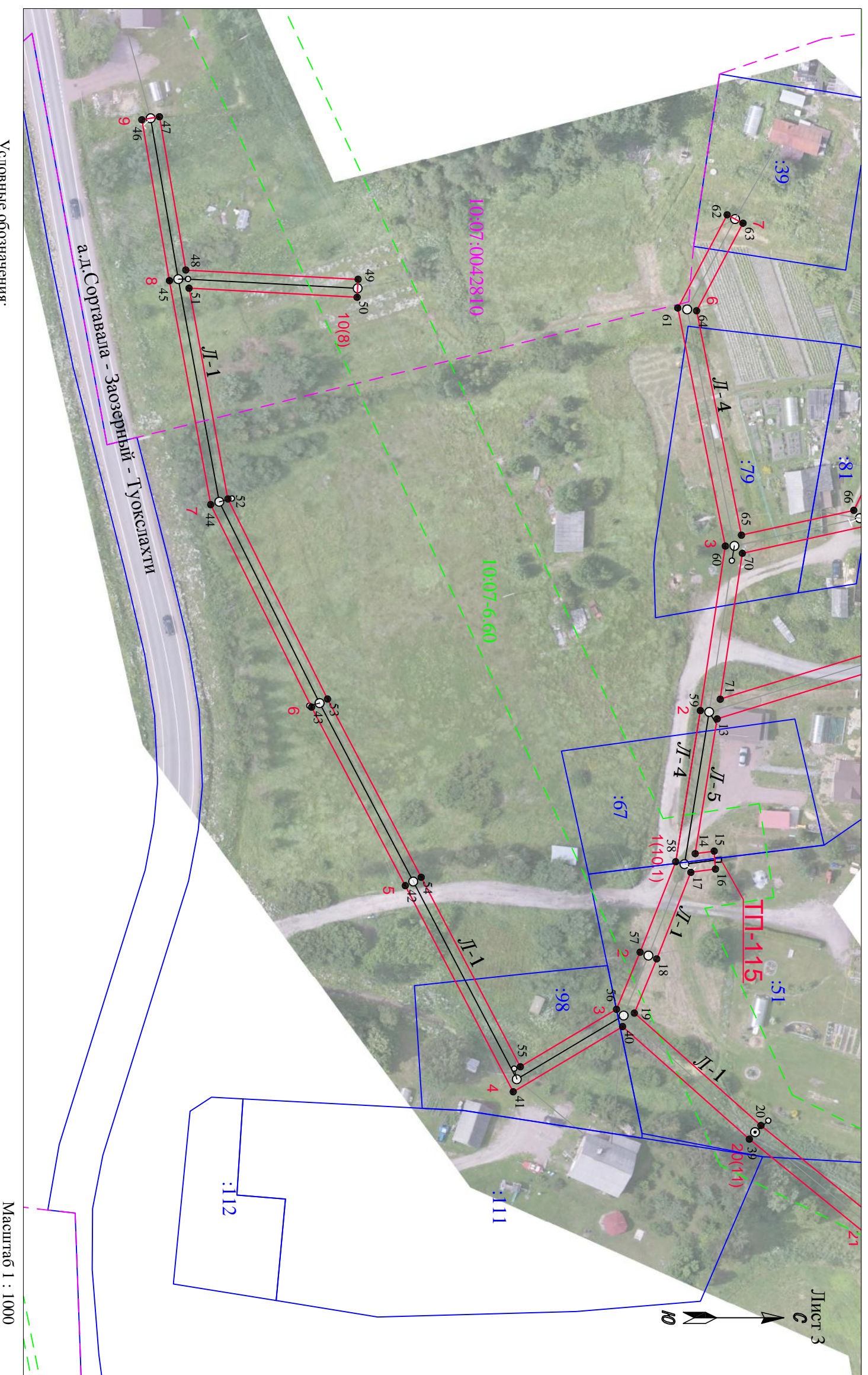


Масштаб 1 : 1000

Условные обозначения:

- проектные границы публичного сервитута
- местоположение инженерного сооружения
- 1 - обозначение характерной точки границы
- 5 - номер опоры
- граница населенного пункта, данные ЕГРН
- граница кадастрового квартала
- границы земельного участка, по сведениям ЕГРН
- ОКС, по сведениям ЕГРН
- граница зоны с особыми условиями использования территории, по сведениям ЕГРН
- 10:07:0042811 - номер кадастрового квартала
- :137 - обозначение земельного участка в кадастровом квартале, по сведениям ЕГРН
- :312 - обозначение ОКС, по сведениям ЕГРН
- 10:00-15:2 - номер зоны с особыми условиями использования территории, по сведениям ЕГРН

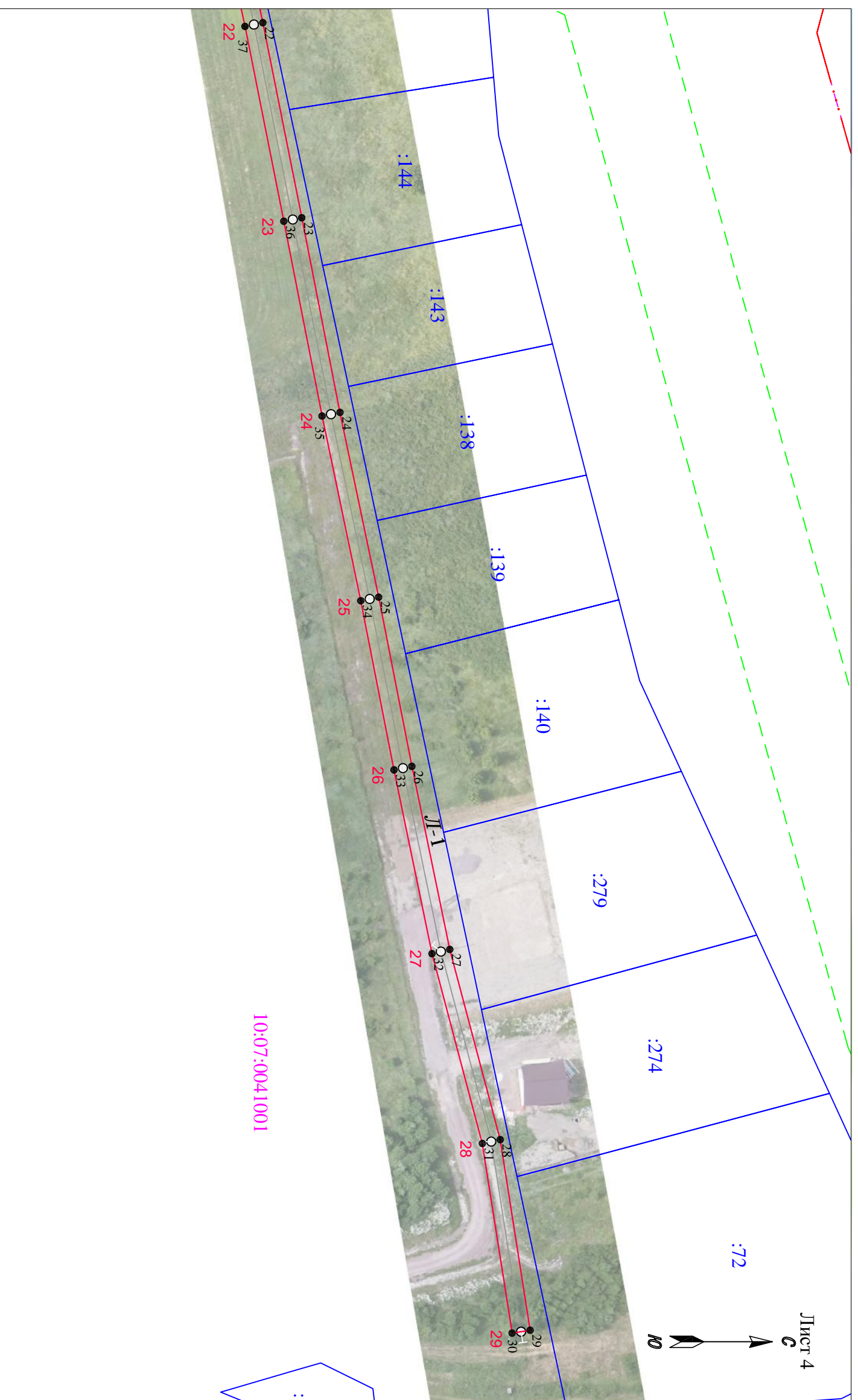
Схема расположения границ публичного сервитута  
 для размещения (эксплуатации) объекта электросетевого хозяйства «ВЛ-0,4 кВ от ТП-115»



Условные обозначения:

- проектные границы публичного сервитута
- местоположение инженерного сооружения
- 1 - обозначение характерной точки границы
- 5 - номер опоры
- граница населенного пункта, данные ЕГРН
- граница кадастрового квартала
- границы земельного участка, по сведениям ЕГРН
- ОКС, по сведениям ЕГРН
- граница зоны с особыми условиями использования территории, по сведениям ЕГРН
- 10:07:0042811 - номер кадастрового квартала
- :137 - обозначение земельного участка в кадастровом квартале, по сведениям ЕГРН
- :312 - обозначение ОКС, по сведениям ЕГРН
- 10:00-15.2 - номер зоны с особыми условиями использования территории, по сведениям ЕГРН

Схема расположения границ публичного сервитута  
для размещения (эксплуатации) объекта электросетевого хозяйства «ВЛ-0,4 кВ от ТП-115»



Условные обозначения:

- проектные границы публичного сервитута
- местоположение инженерного сооружения
- 1 - обозначение характерной точки границы
- 5 - номер опоры
- граница населенного пункта, данные ЕГРН
- граница кадастрового квартала
- граница земельного участка, по сведениям ЕГРН
- ОКС, по сведениям ЕГРН
- граница зоны с особыми условиями использования территории, по сведениям ЕГРН
- номер кадастрового квартала
- 10:07:0042811 - обозначение земельного участка в кадастровом квартале, по сведениям ЕГРН
- :137 - обозначение ОКС, по сведениям ЕГРН
- :312 - обозначение ОКС, по сведениям ЕГРН
- 10:00-15:2 - номер зоны с особыми условиями использования территории, по сведениям ЕГРН

## КАТАЛОГ КООРДИНАТ

Публичный сервитут объекта электросетевого хозяйства ВЛ-0,4 кВ от ТП-115

## Сведения о местоположении границ объекта

1. Система координат: МСК-10 зона 1

2. Площадь сервитута: 5589 кв.м.

3. Сведения о характерных точках границ объекта

Обозначение характерных точек границ	Координаты, м		Метод определения координат характерной точки	Средняя квадратическая погрешность положения	Описание обозначения точки на местности
	Х	У			
1	2	3	4	5	6
1	335401.86	1327244.89	геодезический	0.2	-
2	335380.04	1327283.80	геодезический	0.2	-
3	335362.85	1327321.33	геодезический	0.2	-
4	335341.99	1327345.08	геодезический	0.2	-
5	335304.71	1327349.83	геодезический	0.2	-
6	335269.97	1327359.46	геодезический	0.2	-
7	335235.82	1327373.96	геодезический	0.2	-
8	335268.95	1327401.59	геодезический	0.2	-
9	335266.39	1327404.66	геодезический	0.2	-
10	335231.69	1327375.72	геодезический	0.2	-
11	335179.85	1327397.77	геодезический	0.2	-
12	335132.14	1327407.99	геодезический	0.2	-
13	335089.99	1327420.94	геодезический	0.2	-
14	335085.09	1327451.03	геодезический	0.2	-
15	335089.31	1327450.47	геодезический	0.2	-
16	335089.61	1327454.46	геодезический	0.2	-
17	335084.11	1327455.19	геодезический	0.2	-
18	335076.50	1327474.51	геодезический	0.2	-
19	335071.51	1327486.60	геодезический	0.2	-
20	335099.77	1327511.69	геодезический	0.2	-
21	335127.74	1327534.43	геодезический	0.2	-
22	335137.14	1327577.80	геодезический	0.2	-
23	335145.67	1327620.56	геодезический	0.2	-
24	335154.04	1327663.23	геодезический	0.2	-
25	335162.52	1327703.73	геодезический	0.2	-
26	335169.80	1327740.82	геодезический	0.2	-
27	335178.11	1327780.97	геодезический	0.2	-
28	335189.17	1327822.66	геодезический	0.2	-
29	335195.72	1327864.44	геодезический	0.2	-
30	335191.77	1327865.06	геодезический	0.2	-
31	335185.25	1327823.49	геодезический	0.2	-
32	335174.22	1327781.88	геодезический	0.2	-
33	335165.88	1327741.61	геодезический	0.2	-
34	335158.60	1327704.53	геодезический	0.2	-
35	335150.12	1327664.03	геодезический	0.2	-
36	335141.75	1327621.34	геодезический	0.2	-
37	335133.23	1327578.62	геодезический	0.2	-

38	335124.13	1327536.64	геодезический	0.2	-
39	335097.18	1327514.74	геодезический	0.2	-
40	335068.88	1327489.62	геодезический	0.2	-
41	335044.47	1327504.18	геодезический	0.2	-
42	335020.39	1327458.17	геодезический	0.2	-
43	334999.47	1327418.33	геодезический	0.2	-
44	334976.96	1327373.12	геодезический	0.2	-
45	334967.75	1327323.14	геодезический	0.2	-
46	334961.58	1327287.22	геодезический	0.2	-
47	334965.52	1327286.55	геодезический	0.2	-
48	334971.40	1327320.76	геодезический	0.2	-
49	335009.85	1327322.84	геодезический	0.2	-
50	335009.63	1327326.84	геодезический	0.2	-
51	334972.12	1327324.81	геодезический	0.2	-
52	334980.79	1327371.84	геодезический	0.2	-
53	335003.03	1327416.51	геодезический	0.2	-
54	335023.93	1327456.31	геодезический	0.2	-
55	335046.05	1327498.58	геодезический	0.2	-
56	335067.52	1327485.78	геодезический	0.2	-
57	335072.79	1327473.02	геодезический	0.2	-
58	335080.74	1327452.83	геодезический	0.2	-
59	335086.24	1327419.08	геодезический	0.2	-
60	335091.81	1327382.37	геодезический	0.2	-
61	335081.20	1327329.24	геодезический	0.2	-
62	335092.22	1327308.44	геодезический	0.2	-
63	335095.76	1327310.32	геодезический	0.2	-
64	335085.40	1327329.86	геодезический	0.2	-
65	335095.41	1327379.93	геодезический	0.2	-
66	335120.49	1327374.39	геодезический	0.2	-
67	335142.46	1327330.19	геодезический	0.2	-
68	335146.04	1327331.97	геодезический	0.2	-
69	335123.22	1327377.89	геодезический	0.2	-
70	335095.61	1327383.98	геодезический	0.2	-
71	335090.67	1327416.55	геодезический	0.2	-
72	335131.13	1327404.11	геодезический	0.2	-
73	335178.64	1327393.94	геодезический	0.2	-
74	335231.25	1327371.56	геодезический	0.2	-
75	335268.64	1327355.67	геодезический	0.2	-
76	335303.92	1327345.90	геодезический	0.2	-
77	335339.98	1327341.30	геодезический	0.2	-
78	335359.46	1327319.13	геодезический	0.2	-
79	335376.47	1327281.99	геодезический	0.2	-
80	335398.37	1327242.94	геодезический	0.2	-
1	335401.86	1327244.89	геодезический	0.2	-